



Città Metropolitana di Napoli

# PIATTAFORMA E-PROCUREMENT

**Manuale per gli Operatori Economici:  
procedure di gara – partecipazione in forma associata**

# Sommario

1	Introduzione .....	1
2	Raggruppamento temporaneo di imprese (RTI).....	2
3	Avvalimento .....	4
4	Consorzio .....	7
5	Tabella delle Figure .....	10



# 1 Introduzione

Il presente manuale mostra le indicazioni per la **partecipazione in forma associata** ad una procedura di gara. Le forme associate – che è anche possibile combinare – previste per la partecipazione ad una procedura di gara sono:

- Raggruppamento Temporaneo di Imprese (RTI);
- Avalimento;
- Consorzio.

Per definire una o più forme di partecipazione, aperto il documento di offerta relativo alla procedura di gara di interesse, è necessario predisporre nella sezione **Busta Documentazione**.

**Offerta**

Salva Stampa Invio Ritira Offerta Assegna a Documenti Collegati Scarica Allegati Chiudi

\* I campi obbligatori sono indicati da label in grassetto

Operatore: Mara Rossi    **\*Titolo documento**: Offerta    Registro di Sistema:    Data:    Stato: In lavorazione

Utente In Carico: Mara Rossi    Protocollo:    Data Protocollo:

Testata: **Busta Documentazione** Caricamento Lotti Elenco Lotti

Verifica Informazioni

Esito Verifica Informazioni: **!** E' necessario eseguire il comando "Verifica Informazioni"

Denominazione RTI/Consorzio Ordinario/Reti di Impresa:

Partecipa in forma di RTI: Seleziona

Ricorri All'Avalimento: Seleziona

Inserisci Esecutori dei Lavori: Seleziona

Aggiungi Allegato Riprendi Allegati Bando

**Lista Allegati**

El...	Esito Riga	Descrizione	Allegato	Tipo File	Obbligatorio	Richiesta Firma
-		Documento di gara unico europeo	...	pdf - Documento Acrobat p7m - Documento Firmato	<input checked="" type="checkbox"/>	<input checked="" type="checkbox"/>
		Attestato di conformità copie digitali	...	pdf - Documento Acrobat p7m - Documento Firmato	<input type="checkbox"/>	<input type="checkbox"/>
		Allegato A	...	pdf - Documento Acrobat p7m - Documento Firmato	<input type="checkbox"/>	<input type="checkbox"/>
		Allegato B	...	pdf - Documento Acrobat p7m - Documento Firmato	<input type="checkbox"/>	<input type="checkbox"/>

Figura 1: Busta Documentazione

**ATTENZIONE:** l'esempio che segue mostra la partecipazione in forma associata ad una procedura di gara multilotto; le medesime indicazioni sono valide anche per la partecipazione in forma associata ad una procedura di gara monolotto.



## 2 Raggruppamento temporaneo di imprese (RTI)

Per partecipare alla procedura di gara nella forma associata del **Raggruppamento Temporaneo di Imprese (RTI)**, cliccare su  **Partecipa in forma di RTI** e selezionare "s/". In automatico verrà aggiunta nella tabella **RTI** una riga con tutte le informazioni relative alla Mandataria.

Figura 2: RTI

Il sistema compilerà automaticamente il campo **Denominazione RTI/Consorzio Ordinario/Reti di Impresa** con la ragione sociale dell'operatore economico compilatore dell'offerta (**Mandataria**) e le ragioni sociali delle Mandanti.

Inoltre, è possibile definire la tipologia di **Associazione (Verticale/Orizzontale)** cliccando sul relativo campo .

*Se si intende partecipare in RTI procedere come segue:*

1. il sistema ha valorizzato automaticamente una riga contenente gli estremi della mandataria, che coincide necessariamente con l'operatore che inoltra la domanda/offerta attraverso il Portale, come previsto dal disciplinare di gara;
2. cliccare sul pulsante "Inserisci mandante" ed inserire il codice fiscale dell'operatore mandante: il sistema valorizzerà automaticamente gli altri dati della mandante ed aggiornerà di conseguenza i relativi campi. L'operazione va ripetuta tante volte quante sono gli operatori mandanti;
3. ove l'operatore mandante non si sia preventivamente registrato sul Portale, il sistema non ne consentirà l'inserimento e comunicherà il seguente messaggio di errore "Codice fiscale azienda non presente": in tale evenienza occorrerà contattare tempestivamente la mandante affinché effettui la propria registrazione al portale;
4. per eliminare una mandante cliccare sull'icona del cestino.

**Inserisci mandante**

**RTI**

El...	Esito Riga	Codice Fiscale	Ragione Sociale	Indirizzo	Comune	Provincia	Ruolo
		GLLFNC74L01FXXX	CL002	via Oceano Pacifico, 120	Salerno	Salerno	Mandataria

Figura 3: Tabella RTI



Per indicare la **Mandante**, cliccare sul comando **Inserisci mandante** e, nella riga che verrà aggiunta alla tabella RTI, indicare il **Codice Fiscale** dell'operatore economico "mandante", affinché tutti i campi relativi alle informazioni anagrafiche di quest'ultimo vengano compilate automaticamente.

Ripetere l'operazione tante volte quante sono gli operatori mandanti.

**ATTENZIONE:** Per la compilazione della presente sezione è necessario che ogni operatore economico partecipante in RTI sia registrato al Portale delle Gare Telematiche.

La compilazione dell'offerta resta comunque a cura della Mandataria/Capo Gruppo.

Testata
! Busta Documentazione
x Caricamento Lotti
x Elenco Lotti

**Verifica Informazioni**

Esito Verifica Informazioni ! E' necessario eseguire il comando "Verifica Informazioni"

Denominazione RTI/Consorzio Ordinario/Reti di Impresa

Partecipa in forma di RTI  Associazione

*Se si intende partecipare in RTI procedere come segue:*

1. il sistema ha valorizzato automaticamente una riga contenente gli estremi della mandataria, che coincide necessariamente con l'operatore che inoltra la domanda/offerta attraverso il Portale, come previsto dal disciplinare di gara;
2. cliccare sul pulsante "Inserisci mandante" ed inserire il codice fiscale dell'operatore mandante: il sistema valorizzerà automaticamente gli altri dati della mandante ed aggiornerà di conseguenza i relativi campi. L'operazione va ripetuta tante volte quante sono gli operatori mandanti;
3. ove l'operatore mandante non si sia preventivamente registrato sul Portale, il sistema non ne consentirà l'inserimento e comunicherà il seguente messaggio di errore "Codice fiscale azienda non presente": in tale evenienza occorrerà contattare tempestivamente la mandante affinché effettui la propria registrazione al portale;
4. per eliminare una mandante cliccare sull'icona del cestino.

Inserisci mandante 1

**RTI**

El...	Esito Riga	Codice Fiscale	Ragione Sociale	Indirizzo	Comune	Provincia	Ruolo
		GLLFNC74L01FXXX	CL002	via Oceano Pacifico, 120	Salerno	Salerno	Mandataria
		NC74L48F205Y X	CL001	via Roma, 45B	Salerno	Salerno	Mandante

Figura 4: Inserisci mandante

Per eliminare un operatore economico "mandante", cliccare sulla relativa icona

**Inserisci mandante**

**RTI**

El...	Esito Riga	Codice Fiscale	Ragione Sociale	Indirizzo	Comune	Provincia	Ruolo
		GLLFNC74L01FXXX	CL002	via Oceano Pacifico, 120	Salerno	Salerno	Mandataria
		LLFNC74L48F2XXX	CL001	via Roma, 45B	Salerno	Salerno	Mandante

Figura 5: Elimina mandante



Per eliminare il raggruppamento temporaneo di imprese (RTI), cliccare su  **Partecipa in forma di RTI** e selezionare "no".

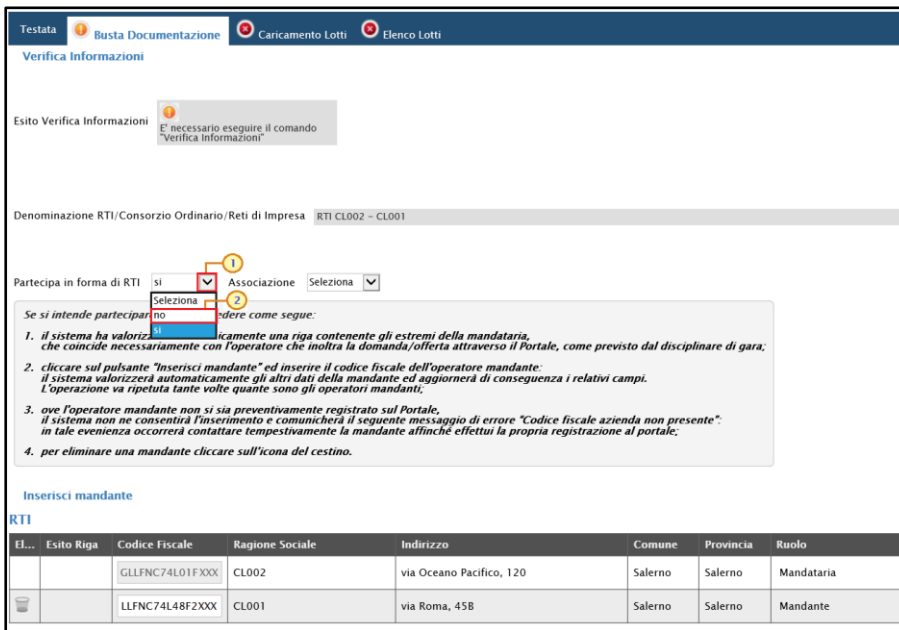


Figura 6: Elimina componenti RTI

Verrà mostrato un messaggio di conferma. Cliccare su  per proseguire.

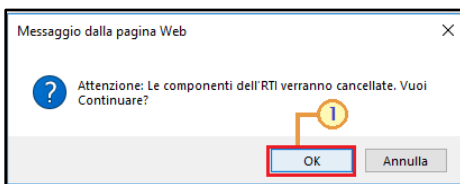


Figura 7: Messaggio di conferma eliminazione componenti RTI

### 3 Avalimento

Per partecipare alla Procedura di Gara ricorrendo all'**Avalimento**, cliccare su  **Ricorri All'Avalimento** e selezionare "s".

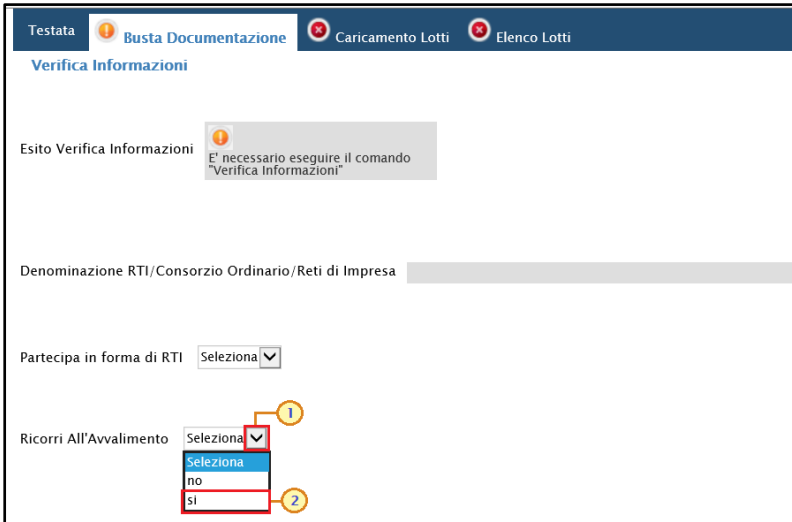


Figura 8: Avvalimento

Successivamente, cliccare sul comando **Inserisci Ausiliaria**.

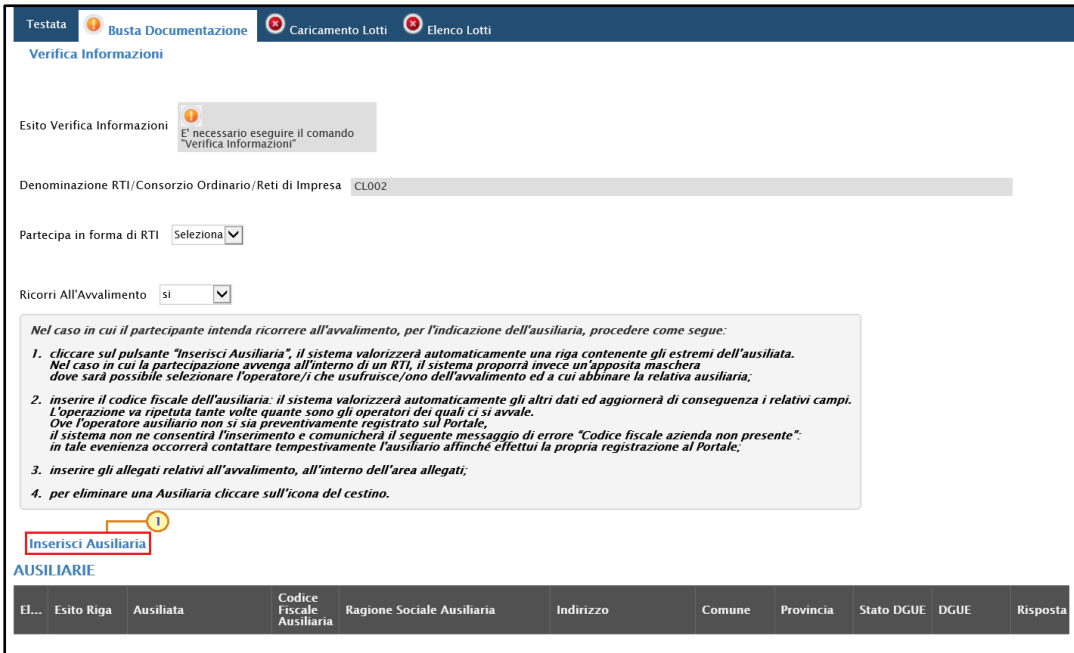


Figura 9: Inserisci Ausiliaria



Nella schermata che verrà mostrata, cliccare sul comando  per selezionare l'operatore economico che usufruisce dell'avvalimento, a cui abbinare la relativa ausiliaria. Successivamente, cliccare su  per chiudere la schermata e tornare alla sezione **Busta Documentazione**.



Figura 10: Impresa che usufruisce dell'avvalimento

Il sistema compierà in automatico con la ragione sociale dell’Ausiliata sia il campo **Denominazione RTI/Consorzio Ordinario/Reti di Impresa** che la colonna **Ausiliata** presente nella riga che verrà aggiunta alla tabella **AUSILIARIE**.

Inserire quindi la sola informazione **Codice Fiscale Ausiliaria** affinché tutti i campi relativi alle sue informazioni anagrafiche vengano compilati automaticamente.

Ripetere l’operazione tante volte quante sono gli operatori dei quali ci si avvale.

**ATTENZIONE:** Per la compilazione della presente sezione è necessario che ogni operatore economico partecipante in **Avvalimento** sia registrato al Portale delle Gare Telematiche.

La compilazione dell'offerta resta comunque a cura dell’Ausiliata/Capo Gruppo.

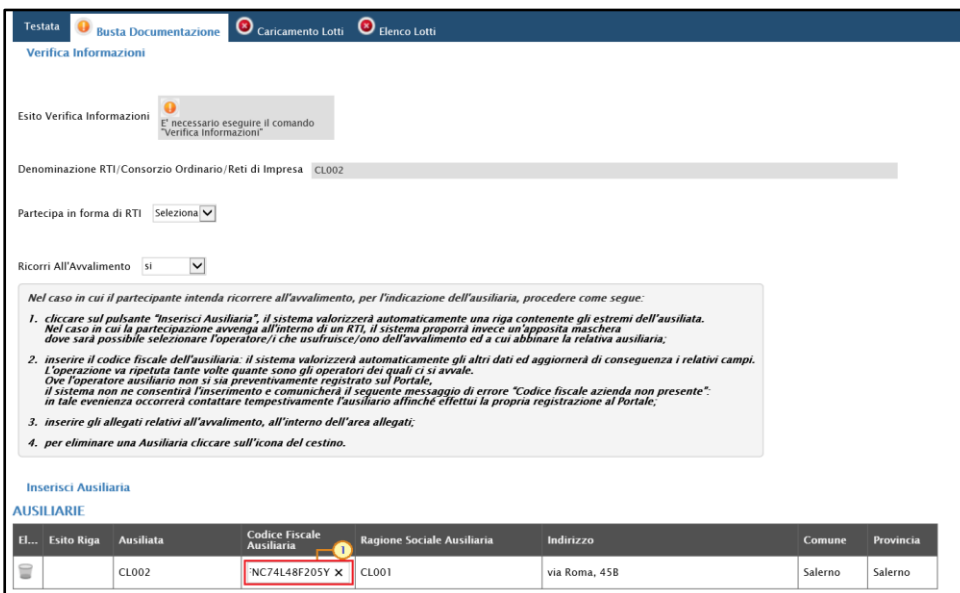


Figura 11: Codice Fiscale Ausiliaria

Per eliminare quanto predisposto per gli Operatori Economici "ausiliari" ed "ausiliati", cliccare sulla relativa icona .





Inserisci Ausiliaria							
AUSILIARIE							
El...	Esito Riga	Ausiliata	Codice Fiscale Ausiliaria	Ragione Sociale Ausiliaria	Indirizzo	Comune	Provincia
		CL002	LLFNC74L48F2XXX	CL001	via Roma, 45B	Salerno	Salerno

Figura 12: Elimina ausiliarie

Per eliminare l'Avvalimento, cliccare su  Ricorri All'Avvalimento e selezionare "no".

Testata ! Busta Documentazione ! Caricamento Lotti ! Elenco Lotti

**Verifica Informazioni**

Esito Verifica Informazioni !  
E' necessario eseguire il comando "Verifica Informazioni"

Denominazione RTI/Consorzio Ordinario/Reti di Impresa CL002

Partecipa in forma di RTI

Ricorri All'Avvalimento  !  
 !

*Nel caso in cui il partecipante desidera ricorrere all'avvalimento, per l'indicazione dell'ausiliaria, procedere come segue:*

- cliccare sul pulsante "Seleziona Ausiliaria", il sistema valorizzerà automaticamente una riga contenente gli estremi dell'ausiliata. Nel caso in cui la partecipazione avvenga all'interno di un RTI, il sistema proporrà invece un'apposita maschera dove sarà possibile selezionare l'operatore/i che usufruisce/ono dell'avvalimento ed a cui abbinare la relativa ausiliaria;*
- inserire il codice fiscale dell'ausiliaria: il sistema valorizzerà automaticamente gli altri dati ed aggiornerà di conseguenza i relativi campi. L'operazione va ripetuta tante volte quante sono gli operatori dei quali ci si avvale. Ove l'operatore ausiliario non si sia preventivamente registrato sul Portale, il sistema non ne consentirà l'inserimento e comunicherà il seguente messaggio di errore "Codice fiscale azienda non presente": in tale evenienza occorrerà contattare tempestivamente l'ausiliario affinché effettui la propria registrazione al Portale;*
- inserire gli allegati relativi all'avvalimento, all'interno dell'area allegati;*
- per eliminare una Ausiliaria cliccare sull'icona del cestino.*

**Inserisci Ausiliaria**

AUSILIARIE							
El...	Esito Riga	Ausiliata	Codice Fiscale Ausiliaria	Ragione Sociale Ausiliaria	Indirizzo	Comune	Provincia
		CL002	LLFNC74L48F2XXX	CL001	via Roma, 45B	Salerno	Salerno

Figura 13: Elimina componenti avvalimento

Verrà mostrato un messaggio di conferma. Cliccare su  per proseguire.

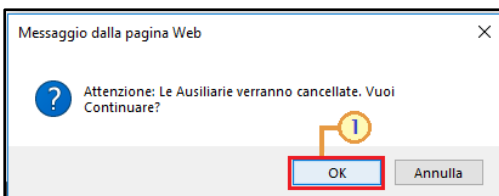


Figura 14: Messaggio di conferma eliminazione componenti avvalimento

## 4 Consorzio


Quando alla Procedura di Gara partecipa un **Consorzio**, occorre cliccare su  **Inserisci Esecutrici dei Lavori** e selezionare "s/" per indicare il consorziato per il quale si concorre.




Figura 15: Consorzio

Successivamente, cliccare sul comando **Inserisci Esecutrice**.

Figura 16: Inserisci Esecutrice

Nella schermata che verrà mostrata, cliccare sul comando  per selezionare l'operatore economico che usufruisce del consorzio, a cui abbinare la relativa consorziata esecutrice.

Successivamente, cliccare su  per chiudere la schermata e tornare alla sezione **Busta Documentazione**.



Aggiungi	Società	Partita IVA	Comune
	CL002	IT14512222XXX	Salerno

Figura 17: Impresa che usufruisce del consorzio

Il sistema compilerà in automatico con la ragione sociale dell'operatore economico compilatore dell'offerta (**Consorzio**) sia il campo **Denominazione RTI/Consorzio Ordinario/Reti di Impresa** che la colonna **Consorzio** presente nella riga che verrà aggiunta alla tabella **ESECUTRICI DEI LAVORI**.

Inserire quindi la sola informazione **Codice Fiscale** affinché tutti i campi relativi alle sue informazioni anagrafiche vengano compilati automaticamente.

Ripetere l'operazione tante volte quante sono gli operatori per i quali si concorre.

**ATTENZIONE:** Per la compilazione della presente sezione è necessario che ogni operatore economico partecipante in **Consorzio** sia registrato al Portale delle Gare Telematiche.

La compilazione dell'offerta resta comunque a cura del Consorzio/Capo Gruppo.

Inserisci Esecutrici dei Lavori

*Nel caso in cui il partecipante sia un consorzio, per l'indicazione del/i consorziato/i per i quali si concorre ("Esecutrice lavori"), procedere come segue:*

- 1. cliccare sul pulsante "Inserisci Esecutrice", il sistema valorizzerà automaticamente una riga contenente gli estremi del consorzio. Nel caso in cui la partecipazione avvenga all'interno di un RTI, il sistema proporrà invece un'apposita maschera dove sarà possibile selezionare il consorzio/i consorzi a cui abbinare la/e relativa/e consorziate esecutrice/i;*
- 2. inserire il codice fiscale dell'esecutrice: il sistema valorizzerà automaticamente gli altri dati ed aggiornerà di conseguenza i relativi campi. L'operazione va ripetuta tante volte quante sono gli operatori per i quali si concorre;*
- 3. ove l'operatore per i quali si concorre non si sia preventivamente registrato sul Portale, il sistema non ne consentirà l'inserimento e comunicherà il seguente messaggio di errore "Codice fiscale azienda non presente": in tale evenienza occorrerà contattare tempestivamente l'esecutrice affinché effettui la propria registrazione al portale;*
- 4. per eliminare una Esecutrice cliccare sull'icona del cestino.*

**Inserisci Esecutrice**

**ESECUTRICI DEI LAVORI**

El...	Esito Riga	Consorzio	Codice Fiscale	Ragione Sociale	Indirizzo	Comune	Provincia
		CL002	NC74L48F205Y	CL001	via Roma, 45B	Salerno	Salerno

Figura 18: Codice Fiscale Esecutrice

Per eliminare quanto predisposto per gli Operatori Economici "consorziati" ed "esecutori dei lavori", cliccare sulla relativa icona .



**Inserisci Esecutrice**

**ESECUTRICI DEI LAVORI**

El...	Esito Riga	Consorzio	Codice Fiscale	Ragione Sociale	Indirizzo	Comune	Provincia
		CL002	LLFNC74L48F2XXX	CL001	via Roma, 45B	Salerno	Salerno

Figura 19: Elimina esecutrice

Per eliminare il Consorzio, cliccare su  **Inserisci Esecutrici dei Lavori** e selezionare "no".

Inserisci Esecutrici dei Lavori  **Inserisci Esecutrici dei Lavori**

Seleziona  sì  no

*Nel caso in cui il partecipante non sia un consorzio, per l'indicazione del/i consorziato/i per i quali si concorre ("Esecutrice lavori"), procedere come segue:*

1. cliccare sul pulsante "Inserisci Esecutrice", il sistema valorizzerà automaticamente una riga contenente gli estremi del consorzio. Nel caso in cui la partecipazione avvenga all'interno di un RTI, il sistema proporrà invece un'apposita maschera dove sarà possibile selezionare il consorzio/i consorzi a cui abbinare la/e relativa/e consorziate esecutrice/i;
2. inserire il codice fiscale dell'esecutrice: il sistema valorizzerà automaticamente gli altri dati ed aggiornerà di conseguenza i relativi campi. L'operazione va ripetuta tante volte quante sono gli operatori per i quali si concorre;
3. ove l'operatore per i quali si concorre non si sia preventivamente registrato sul Portale, il sistema non ne consentirà l'inserimento e comunicherà il seguente messaggio di errore "Codice fiscale azienda non presente": in tale evenienza occorrerà contattare tempestivamente l'esecutrice affinché effettui la propria registrazione al portale;
4. per eliminare una Esecutrice cliccare sull'icona del cestino.

**Inserisci Esecutrice**

**ESECUTRICI DEI LAVORI**

El...	Esito Riga	Consorzio	Codice Fiscale	Ragione Sociale	Indirizzo	Comune	Provincia
		CL002	LLFNC74L48F2XXX	CL001	via Roma, 45B	Salerno	Salerno

Figura 20: Elimina componenti consorzio

Verrà mostrato un messaggio di conferma. Cliccare su  per proseguire.

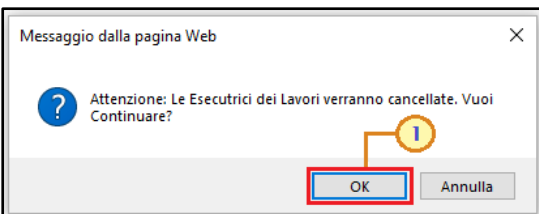


Figura 21: Messaggio di conferma eliminazione componenti consorzio

## 5 Tabella delle Figure



Le immagini sono puramente indicative e possono subire variazioni

*Figura 1: Busta Documentazione ..... 1*

*Figura 2: RTI.....2*

*Figura 3: Tabella RTI .....2*

*Figura 4: Inserisci mandante.....3*

*Figura 5: Elimina mandante .....3*

*Figura 6: Elimina componenti RTI .....4*

*Figura 7: Messaggio di conferma eliminazione componenti RTI .....4*

*Figura 8: Avvalimento .....5*

*Figura 9: Inserisci Ausiliaria .....5*

*Figura 10: Impresa che usufruisce dell'avvalimento .....6*

*Figura 11: Codice Fiscale Ausiliaria .....6*

*Figura 12: Elimina ausiliarie .....7*

*Figura 13: Elimina componenti avvalimento .....7*

*Figura 14: Messaggio di conferma eliminazione componenti avvalimento .....7*

*Figura 15: Consorzio.....8*

*Figura 16: Inserisci Esecutrice .....8*

*Figura 17: Impresa che usufruisce del consorzio .....9*

*Figura 18: Codice Fiscale Esecutrice .....9*

*Figura 19: Elimina esecutrice .....10*

*Figura 20: Elimina componenti consorzio.....10*

*Figura 21: Messaggio di conferma eliminazione componenti consorzio.....10*



Città Metropolitana di Napoli

Piazza Matteotti,1 – 80133 Napoli

Tel: 0817949111

[cittametropolitana.na@pec.it](mailto:cittametropolitana.na@pec.it)